

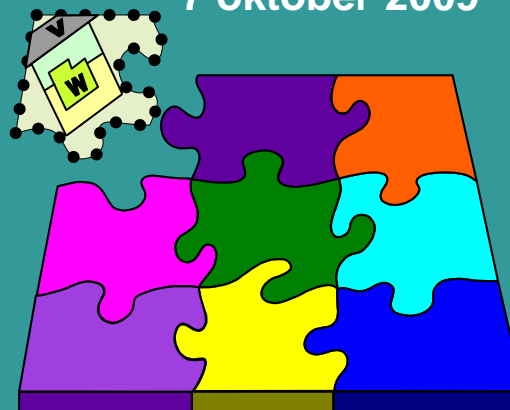
Rik Duursma

gegevensmanager

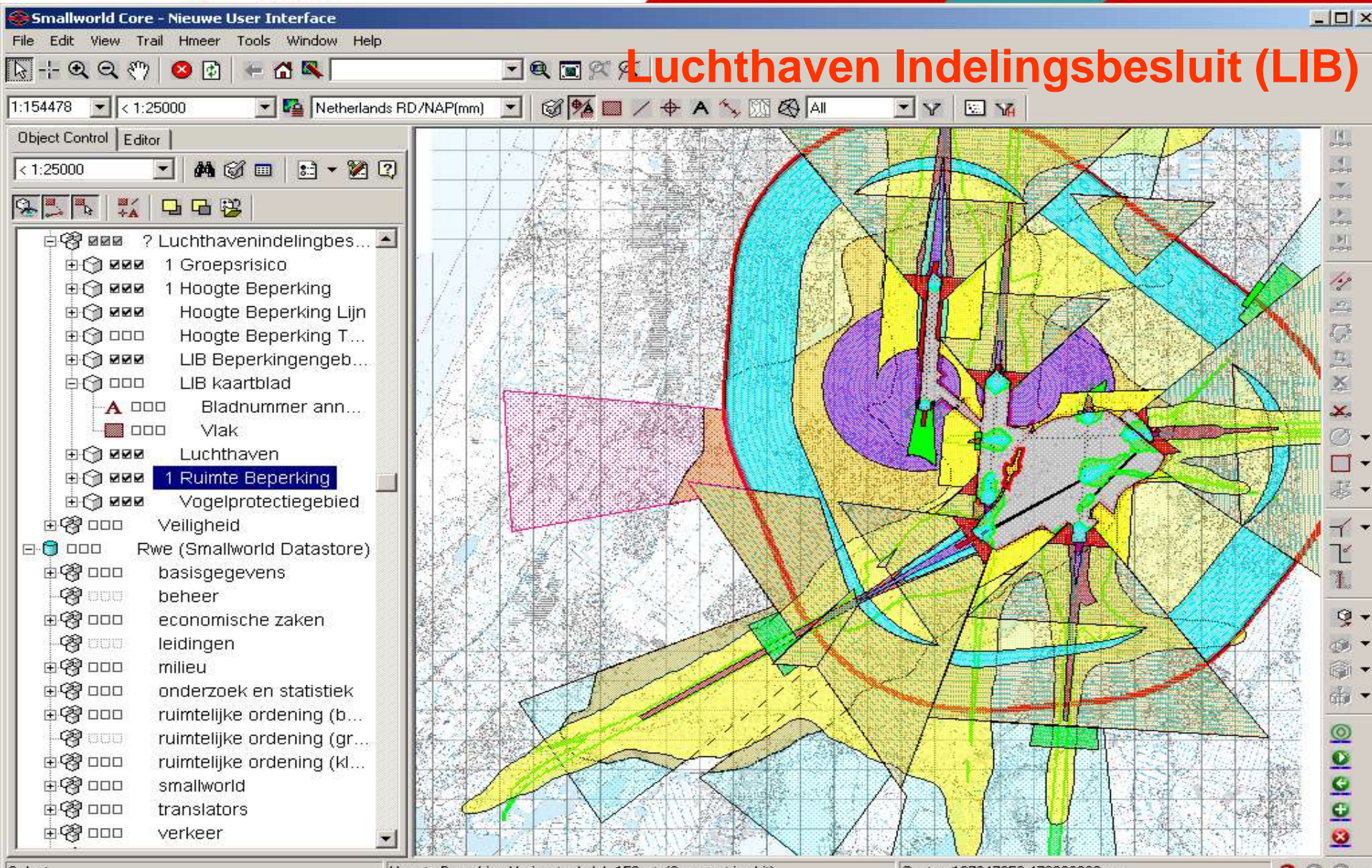
h.duursma@haarlemmermeer.nl

Haarlemmermeer en VROM in het stelsel

7 oktober 2009



Welkom in Haarlemmermeer

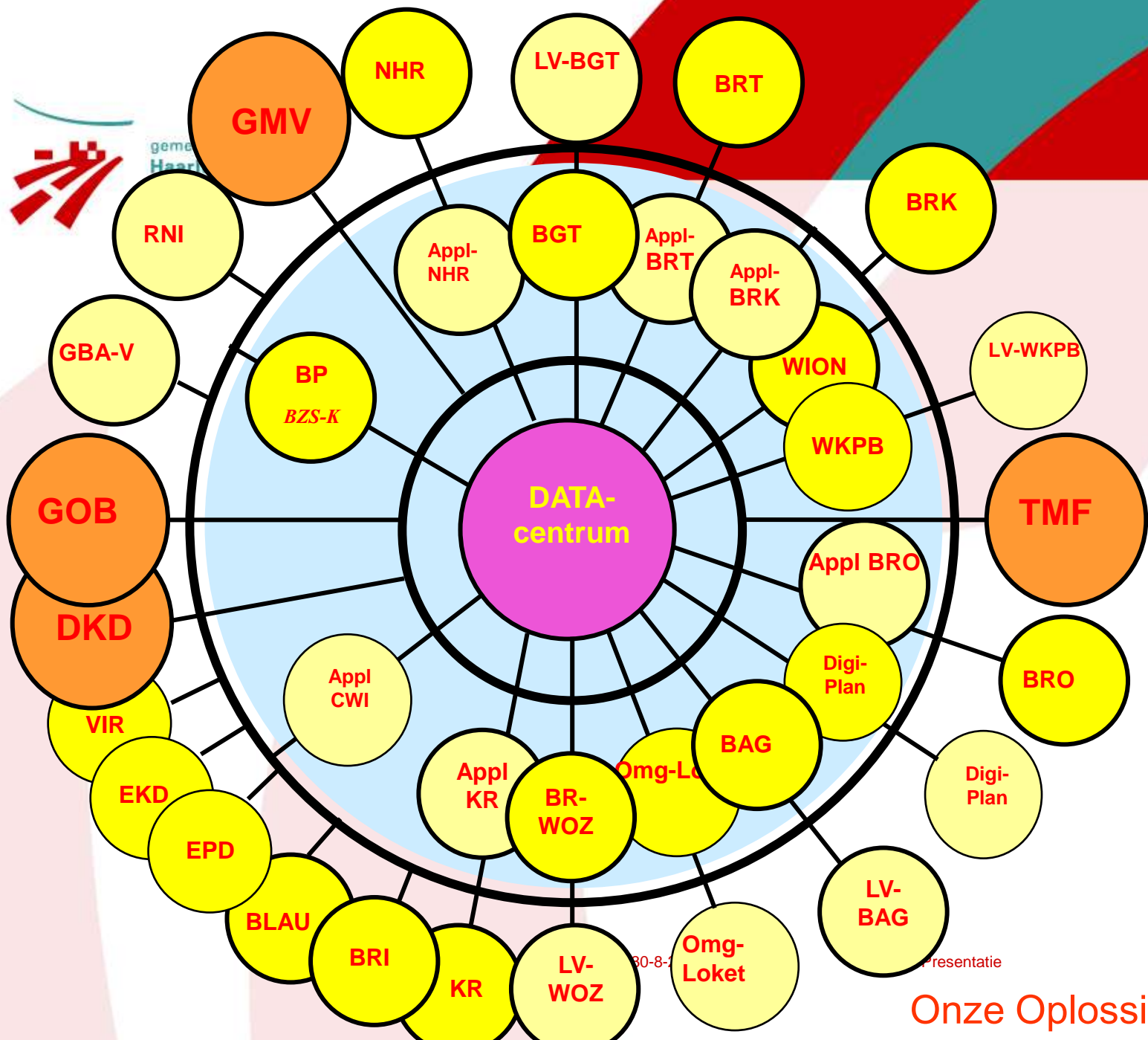


Groeipijn gemeenten algemeen

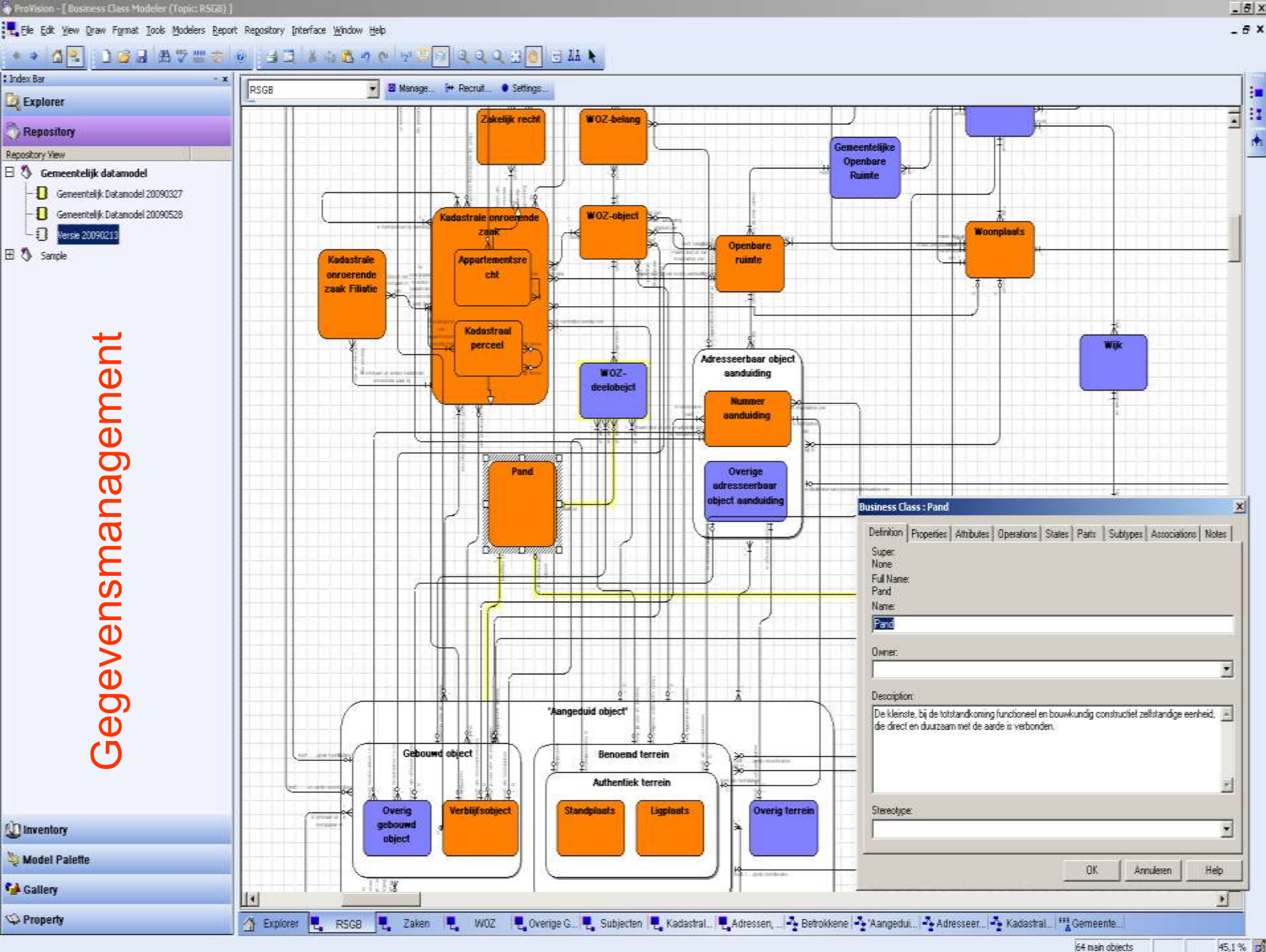
- Gemeenten en leveranciers moeten processen en applicaties omvormen naar ketendenken en zaakgericht werken, ook eigen mensen moeten mee
- landelijke producten soms tussenresultaten: onduidelijkheid
- informatiearchitecturen NORA en GEMMA zijn vaak eindplaatjes
- Onvoldoende kennis SOA-architectuur en webservices
- Oude software past niet bij SOA en geen 2 pakketten voor 1 taak
- gevolgen NUP migratiepad zijn voor veel gemeenten niet helder, wat voelt als niet maakbaar; grote risico's:
 - aantal gemeenten heeft reorganisatie naar publieksdienst nog niet gemaakt
 - afhankelijkheid landelijke planningen nieuwe voorzieningen
 - NUP planning leidt tot complex migratiepad met veel tijd en softwarematige afhankelijkheden, terwijl winkel moet open blijven
 - vooral lijnmanagement heeft weinig affiniteit nieuwe informatieontwikkelingen
 - vergt goed leiderschap in informatiefunctie
 - grote investeringen, maar wat levert het op

Risico's in BAG-project

- doe ik de goede dingen op goede moment
 - voorloper heeft nog geen handreikingen
- nieuwe dingen hoog risico:
 - startsituatie kwaliteit informatie onduidelijk
 - vaak aanvullende acties/eisen vanuit het rijk invoegen
 - goede inschatting tijdsbeslag moeilijk → eerst pilot / proefgebied
 - veel extra versies software nodig: veel testen en extra kosten leveranciers en gemeenten
 - bij BAG > 10, te lange spanningsboog
 - interne reorganisatie en wisselend lijnmanagement
- de devil is in de detail
- problemen met de intern beschikbare capaciteit
- moeilijke beheersing
- ... project wordt dan een proces



Gegevensmanagement





verschillende objectdefinities

- BAG: pand en verblijfsobject (bovenaanzicht)
- BRT: bebouwing
- GBKN: hoofdgebouw en bijgebouw op maaiveld
- Bestemmingsplan: bebouwing en gebouw
- WOZ: WOZ-deelobject

Wie-wat-waar-mag-dat-vraag?

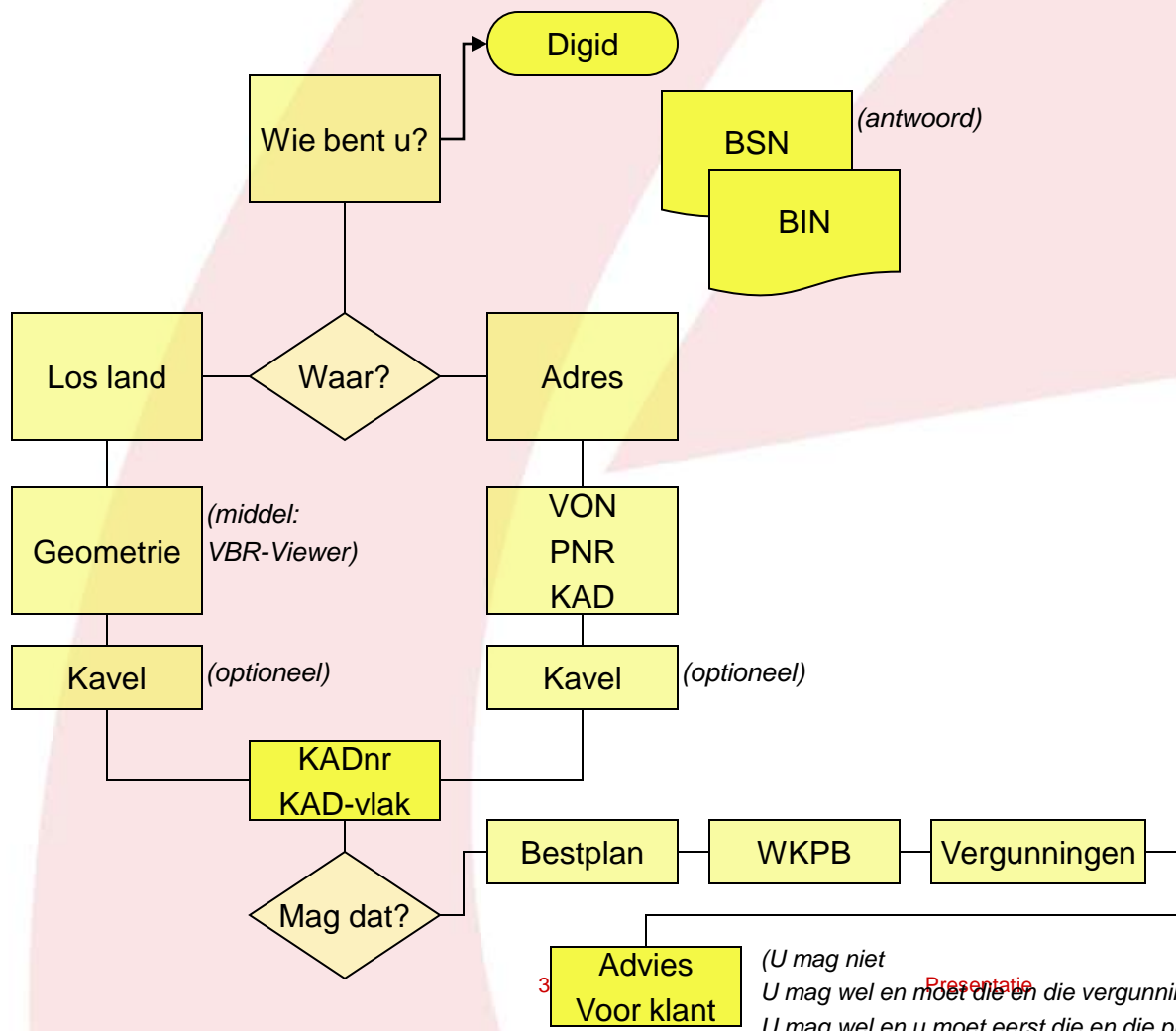


Algemeen vraagscenario: klant wil activiteit in gemeente ontplooiën

U bent die en die
en dat is
authentiek
vastgesteld

De locatie is
authentiek
vastgesteld

De klant wordt
Volgens wettelijk
Verplichte normen
behandeld



(U mag niet
U mag wel en moet die en die vergunning aanvragen
U mag wel en u moet eerst die en die procedures volgen)



Belangrijkste probleem dienstverlening

- Ouderwetse GBA-applicatie
 - niet open
 - intake dienstverleningsprocessen leidt tot overtypen
 - niet geschikt voor functioneren stelsel van BR
- vertraging mGBA is grootste bottleneck verbetering dienstverlening

2 vastgestelde bestemmingsplannen op 1 plek

ruimtelijkeplannen.nl - Microsoft Internet Explorer provided by Gemeente Haarlemmermeer

http://www.ruimtelijkeplannen.nl/web-root/

Bestand Bewerken Beeld Favorieten Extra Help

ruimtelijkeplannen.nl

Home | Over | Contact | Help

Home Juridisch bindend Juridisch bindend + ontwerp View Instructieve regels

Tabblad geselecteerd: **Juridisch bindend**

Legenda

Voer locatie/gebied

<Provincie>

<Woonplaats>

<Straatnaam>

<Postcode>

Tonen Wissen

Zoek plan op naam

Zoeken Wissen

Zoek plan op ID

Zoeken Wissen

Zoek plan op criteria

Gebruiksmogelijkheden

Kaartoverzicht

topografie
kuchfrat's

x:197990 y:472502
0 70 m

Informatie op locatie

**Bestemmingsplan: bestemmingsplan
Bedrijventerreinen **tonen****

plangebied: NL.IMRO.05530028.1611101500-0001
identificatie: NL.IMRO.05530028.1611101500-0001
datum: 2007-06-21
provinciecode: 28
gemeentecode: 0553
woonplaatsnaam: Lisse
overheidscode: 0553
verwijzingsnaam: IMRO 2006, PRSP 2006
Zie [1_NL.IMRO.05530028.1611101500-0001.pdf](#)

**Bestemmingsplan: Landelijk Gebied 2002
tonen**

plangebied: NL.IMRO.05530028.0000161944600-0001
identificatie: NL.IMRO.05530028.0000161944600-0001
datum: 2003-10-02
provinciecode: 28
locatienaam: Lisse
gemeentecode: 0553
woonplaatsnaam: Lisse
overheidscode: 0553
verwijzingsnaam: IMRO 2006, PRSP 2006
Zie [1_NL.IMRO.05530028.0000161944600-0001.pdf](#)

Enkelbestemmingen

Bestemd voor: water

plangebied: NL.IMRO.05530028.1611101500-0001
hoofdfunctie: waterhuishouding
identificatie: locaid20
bestemmingshoofdfunctie: water

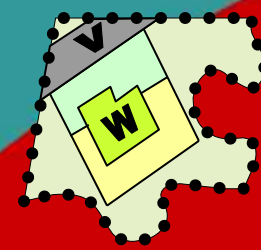
VRM Ruimte en Milieu vnc ip

Start Backup Temp Postvak IN - Micro... Microsoft Intern... Digitale bestemming... ruimtelijkeplann... http://ruimtelijkepla... 11:47

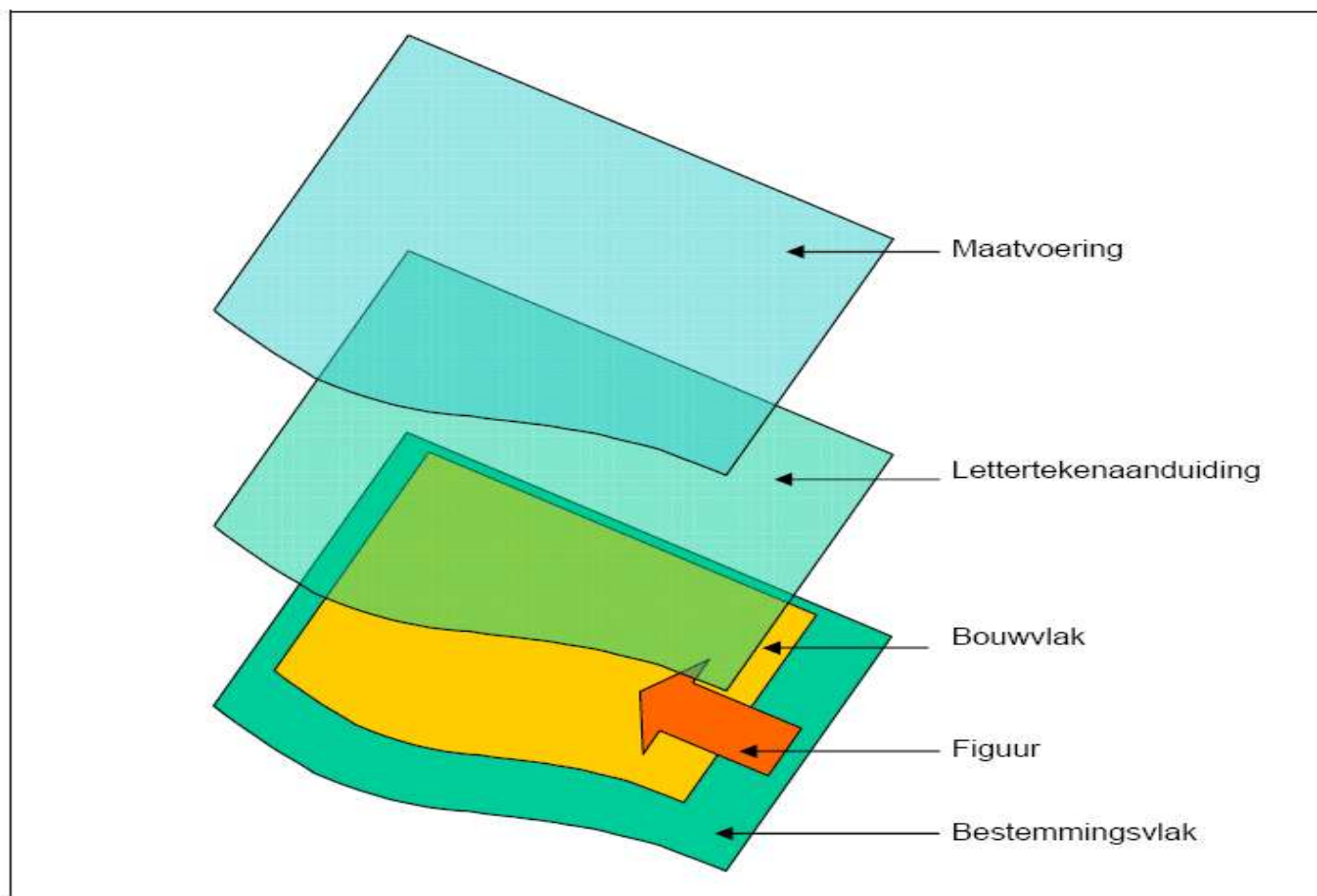
Niet eenduidig!!!



gemeente
Haarlemmermeer

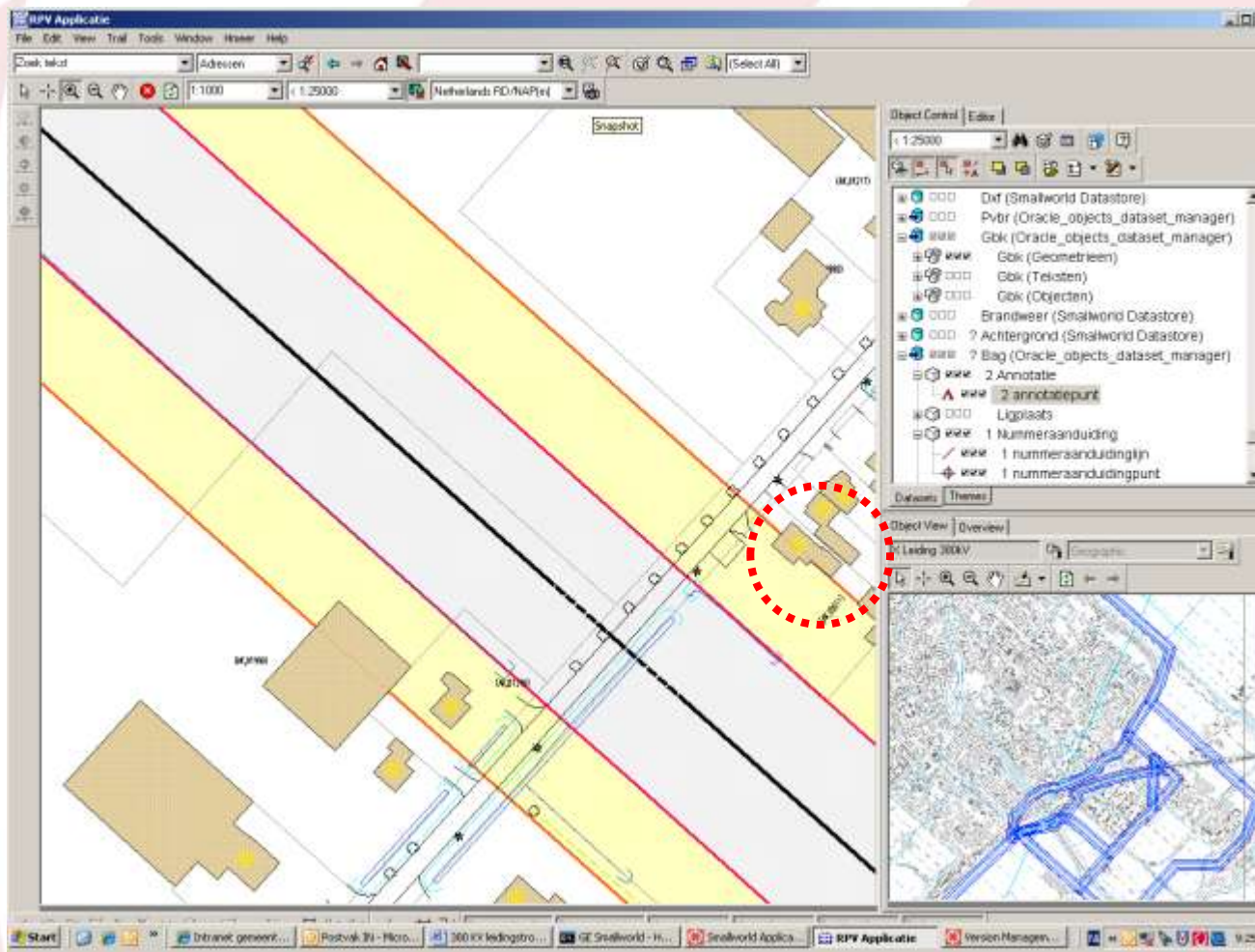


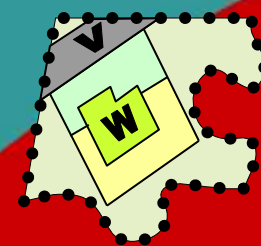
Objectgericht,... of toch Laaggericht?



consistente en leesbare regels?

Zoeken op (adres)punt, Adres buiten plan, pand binnen plan



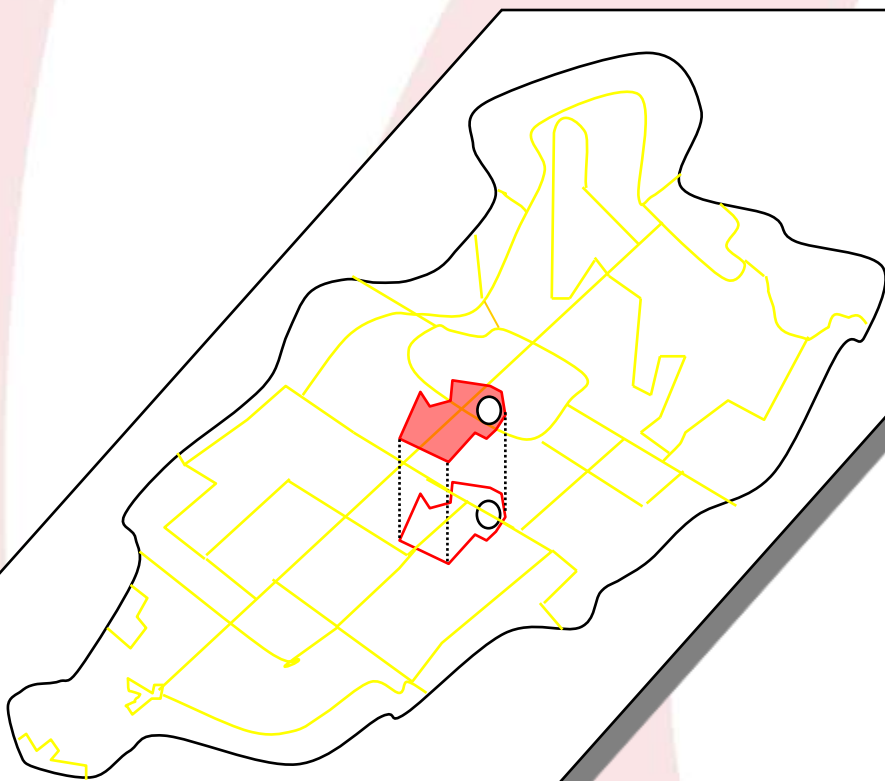



gemeente
Haarlemmermeer

Samenhang bestemmingsplannen

Alle bestemmingsplangebieden en hoofdbestemmingen vormen elk

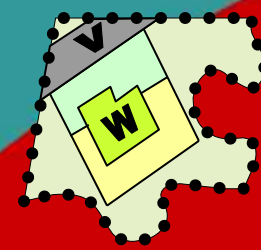
1 aaneengesloten laag met informatie over het gehele grondgebied van de gemeente



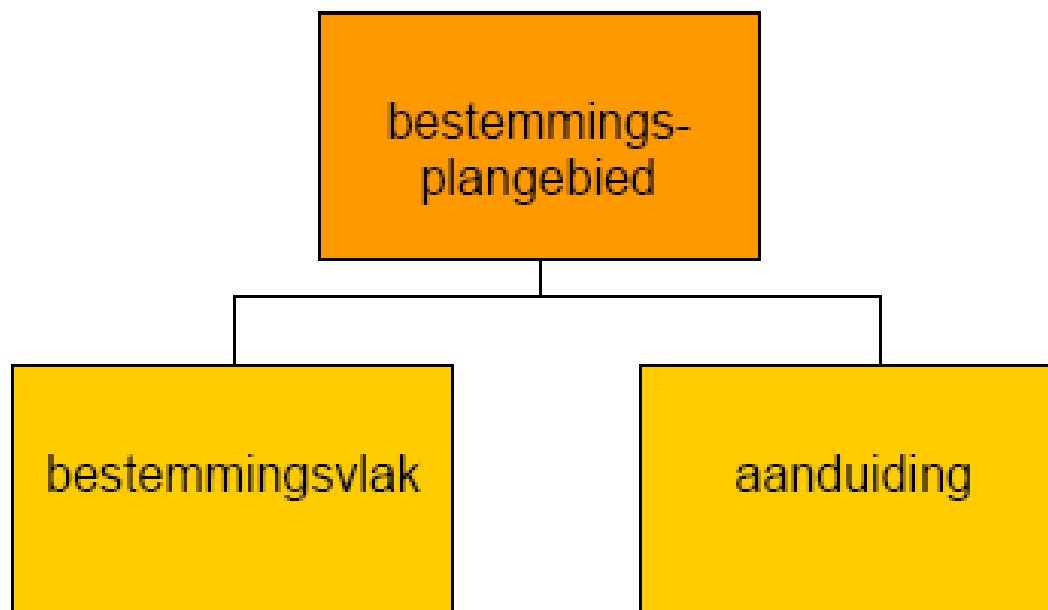
 Ontwerp bestemmingsplan
bestemmingsplan

 Gebied onthouden

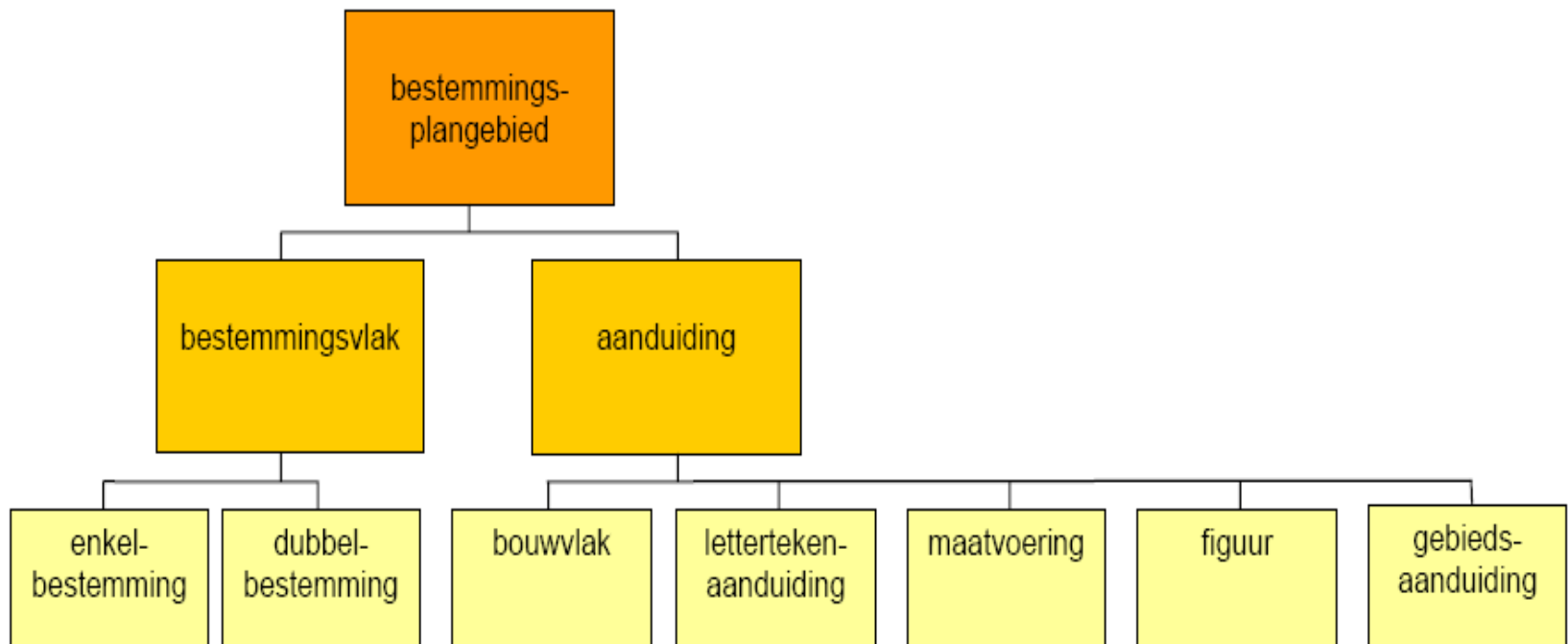
 Oud
bestemmingsplan



Hoofdindeling DURP-model PRBP



PRBP2008-model





Communicatie met VROM over DURP

- Bijdrage IMRO vanaf GFO RO en IMRO sinds 1998
- Veel geïnvesteerd op oude IMRO-normen (2001 en 2003)
- Reeds in 2005 gesprekken in Haarlemmermeer met VROM over lappendeken
- Datum finale behandeling IMRO-beheercommissie na handtekening Rijk IPO VNG IMRO2006
- Bezwaren bij lanceringbijeenkomst IMRO2006 doorgesproken VROM procesmanager
- Bezwaren toegelicht op DURP dag in Arnhem
- periode eind 2007 mei 2008 emails met senior beleidsmedewerker
- Per oktober 2008 per email twee stukken verzonden:
- Argumenten:
 - Er is veel bereikt, maar is dat genoeg?
 - Lerende organisatie, maar is er wel genoeg ruimte geweest voor afwijkende ideeën
 - Wel luisteren, maar te beperkt gevolg geven aan afwijkende ideeën
 - continue tijdsdruk door te weinig tijd plannen tussen IMRO-versies voor structurele zaken
 - doorschuifgedrag
 - heen en teug verwijzen naar GEONOVEM (terwijl vertegenwoordigers daarvan aan tafel zaten)
 - gemeente Haarlemmermeer opzadelen met landelijke businesscase
- gepoogd IMRO op te nemen in RSGB
- Waar is tweede trance WKPB?

Tekortkomingen RO-online & IMRO2008

- implementatie voor uitwisseling: nog niet voor bieden rechtzekerheid
- ontbreken degelijk onderzoek procesmodel
- basis is ten onrechte plan(gebied) i.p.v. bestemming
- onvoldoende gebaseerd op principes basisregistraties (NORA en RSGB)
 - register met brondocumenten (bp en bezwaarproc.) en objectgerichte registratie
 - statussen en geldigheidsdata en brondocumenten
- niet objectgericht
 - wijzigende identificatie zelfde bestemming in verschillende versies zelfde plan
- geen oplossing doorsnijden nieuwe plannen in oude plannen
- relatie tussen bestemming en aanduiding onjuist (moeilijke zo niet onmogelijke structurele modelmatige consistentiecontrole mogelijk)
- geen mogelijkheid voor opslaan regels in datamodel (technisch eenvoudig)
- wel toegezegde, maar nog geen oplossing paraplu-bestemmingen (o.a. LIB)
- ruimtelijkeplannen.nl biedt geen rechtzekerheid aan burger en ambtenaar

Gevolgen IMRO2008

- IMRO2008 = Uitwisselingsmodel ≠ Basisregistratie
- Geen leidende gemeentelijke bron en volgende landelijke voorziening
- IMRO = digitale buizenpost (VROM ontvangt alleen, doet niets)
- Geen sluitend model parapluibesluiten (LIB)
- Geen integrale databaseopslag regels (hierdoor grote verschillen tussen gemeenten)
- Burger en ambtenaar verdwalen in brei van documenten (met wijzigende sleutels bestemmingen en vage verwijzingen)
- Waar is het onderliggende -brede- procesmodel?
- Gevolg geen effectieve en efficiënte dienstverlening



Voorstel Haarlemmermeer aan VROM

1. Op naar een basisregistratie bestemming
2. Gezamenlijke pilot doen
3. Gedoseerde informatie aan de klant
4. Eenduidig en sluitend model
5. Per plan een bestand
6. Juridische status volgt:
 1. vaststellingsprocedure en
 2. bezwarenprocedure
7. Lappendeken oplossen met Geoplanstatus